



**КОМИТЕТ ИМУЩЕСТВЕННЫХ ОТНОШЕНИЙ
АДМИНИСТРАЦИИ ПЕРМСКОГО МУНИЦИПАЛЬНОГО РАЙОНА**

РАСПОРЯЖЕНИЕ

24.05.2022

№ 2081

**Об установлении публичного
сервитута на часть земельных
участков**

В соответствии со ст. 23, гл. V.7 Земельного кодекса Российской Федерации, Федеральным законом от 25.10.2001 № 137-ФЗ «О введении в действие Земельного кодекса Российской Федерации», пп. 3.7.5 п. 3.7 разд. 3 Положения о комитете имущественных отношений администрации Пермского муниципального района, утвержденного решением Земского Собрания Пермского муниципального района Пермского края от 22.12.2016 № 178, на основании ходатайства открытого акционерного общества «Межрегиональная распределительная сетевая компания Урала» (ИНН 6671163413, ОГРН 1056604000970) (далее - ОАО «МРСК Урала») от 11.04.2022 № 3057:

1. Установить в интересах ОАО «МРСК Урала» публичный сервитут общей площадью 13314 кв.м на часть земельных участков:

- с кадастровым номером 59:32:0100009:100, расположенный по адресу: Пермский край, Пермский район, Юго-Камское с/п, п. Юго-Камский, ул. Маркова, 14;

- с кадастровым номером 59:32:0100009:111, расположенный по адресу: Пермский край, Пермский район, Юго-Камское с/п, п. Юго-Камский, ул. М. Маркова, 12а;

- с кадастровым номером 59:32:0100009:11977, расположенный по адресу: Пермский край, Пермский район, Юго-Камское с/п, п. Юго-Камский, ул. Куйбышева, з/у 40а;

- с кадастровым номером 59:32:0100009:12041, расположенный по адресу: Пермский край, Пермский район, Юго-Камское с/п, п. Юго-Камский, ул. Куйбышева, з/у 53/2;

- с кадастровым номером 59:32:0100009:12844, расположенный по адресу: Пермский край, Пермский район, Юго-Камское с/п, п. Юго-Камский, ул. Куйбышева;

- с кадастровым номером 59:32:0100009:13024, расположенный по адресу: Пермский край, Пермский район, Юго-Камское с/п, п. Юго-Камский, ул. Куйбышева, 40;

- с кадастровым номером 59:32:0100009:13094, расположенный по адресу: Пермский край, Пермский район, Юго-Камское с/п, п. Юго-Камский, примыкает к земельному участку по ул. Железнодорожная, 1;
- с кадастровым номером 59:32:0100009:13110 расположенный по адресу: Пермский край, Пермский район, Юго-Камское с/п, п. Юго-Камский, примыкает к земельному участку по ул. Пермская, 19;
- с кадастровым номером 59:32:0100009:13211, расположенный по адресу: Пермский край, Пермский район, Юго-Камское с/п, п. Юго-Камский, ул. 1-я Набережная;
- с кадастровым номером 59:32:0100009:13372, расположенный по адресу: Пермский край, Пермский район, Юго-Камское с/п, п. Юго-Камский;
- с кадастровым номером 59:32:0100009:13378, расположенный по адресу: Пермский край, Пермский район, Юго-Камское с/п, п. Юго-Камский;
- с кадастровым номером 59:32:0100009:134, расположенный по адресу: Пермский край, Пермский район, Юго-Камское с/п, п. Юго-Камский, ул. М. Маркова, 10б;
- с кадастровым номером 59:32:0100009:13676, расположенный по адресу: Пермский край, Пермский район, Юго-Камское с/п, п. Юго-Камский, ул. М. Маркова;
- с кадастровым номером 59:32:0100009:13921, расположенный по адресу: Пермский край, Пермский район, Юго-Камское с/п, п. Юго-Камский, ул. М. Маркова, з/у 14А;
- с кадастровым номером 59:32:0100009:1592, расположенный по адресу: Пермский край, Пермский район, Юго-Камское с/п, п. Юго-Камский, ул. Володарского, 47;
- с кадастровым номером 59:32:0100009:1612, расположенный по адресу: Пермский край, Пермский район, Юго-Камское с/п, п. Юго-Камский, ул. Куйбышева, з/у 55;
- с кадастровым номером 59:32:0100009:17, расположенный по адресу: Пермский край, Пермский район, Юго-Камское с/п, п. Юго-Камский, ул. Куйбышева, 42А;
- с кадастровым номером 59:32:0100009:3559, расположенный по адресу: Пермский край, Пермский район, Юго-Камское с/п, п. Юго-Камский, ул. Володарского, 56;
- с кадастровым номером 59:32:0100009:41, расположенный по адресу: Пермский край, Пермский район, Юго-Камское с/п, п. Юго-Камский, ул. 2-я Набережная, 2;
- с кадастровым номером 59:32:0100009:4449, расположенный по адресу: Пермский край, Пермский район, Юго-Камское с/п, п. Юго-Камский, ул. Пермская, 5;

- с кадастровым номером 59:32:0100009:4450, расположенный по адресу: Пермский край, Пермский район, Юго-Камское с/п, п. Юго-Камский, ул. Пермская, 4;

- с кадастровым номером 59:32:0100009:4451, расположенный по адресу: Пермский край, Пермский район, Юго-Камское с/п, п. Юго-Камский, ул. Пермская, 6;

- с кадастровым номером 59:32:0100009:4452, расположенный по адресу: Пермский край, Пермский район, Юго-Камское с/п, п. Юго-Камский, ул. Пермская, 9;

- с кадастровым номером 59:32:0100009:4558, расположенный по адресу: Пермский край, Пермский район, Юго-Камское с/п, п. Юго-Камский, ул. Володарского, 54;

- с кадастровым номером 59:32:0100009:5082, расположенный по адресу: Пермский край, Пермский район, Юго-Камское с/п, п. Юго-Камский, ул. Куйбышева, 51;

- с кадастровым номером 59:32:0100009:5203, расположенный по адресу: Пермский край, Пермский район, Юго-Камское с/п, п. Юго-Камский, ул. М. Маркова, 11;

- с кадастровым номером 59:32:0100009:5206, расположенный по адресу: Пермский край, Пермский район, Юго-Камское с/п, п. Юго-Камский, ул. М. Маркова, 16;

- с кадастровым номером 59:32:0100009:5207, расположенный по адресу: Пермский край, Пермский район, Юго-Камское с/п, п. Юго-Камский, ул. М. Маркова, 17;

- с кадастровым номером 59:32:0100009:5368, расположенный по адресу: Пермский край, Пермский район, Юго-Камское с/п, п. Юго-Камский, ул. 2-я Набережная, 6;

- с кадастровым номером 59:32:0100009:5387, расположенный по адресу: Пермский край, Пермский район, Юго-Камское с/п, п. Юго-Камский, ул. 1-я Набережная, 2;

- с кадастровым номером 59:32:0100009:539, расположенный по адресу: Пермский край, Пермский район, Юго-Камское с/п, п. Юго-Камский, ул. Пермская, 11;

- с кадастровым номером 59:32:0100009:5881, расположенный по адресу: Пермский край, Пермский район, Юго-Камское с/п, п. Юго-Камский, ул. Южная, уч. 26;

- с кадастровым номером 59:32:0100009:5889, расположенный по адресу: Пермский край, Пермский район, Юго-Камское с/п, п. Юго-Камский, ул. Южная, уч. 45;

- с кадастровым номером 59:32:0100009:6271, расположенный по адресу: Пермский край, Пермский район, Юго-Камское с/п, п. Юго-Камский, ул. М. Маркова, 9;

- с кадастровым номером 59:32:0100009:653, расположенный по адресу: Пермский край, Пермский район, Юго-Камское с/п, п. Юго-Камский, ул. 1-я Набережная, 4;

- с кадастровым номером 59:32:0100009:682, расположенный по адресу: Пермский край, Пермский район, Юго-Камское с/п, п. Юго-Камский, ул. М. Маркова, 24;

- с кадастровым номером 59:32:0100009:683, расположенный по адресу: Пермский край, Пермский район, Юго-Камское с/п, п. Юго-Камский, ул. М. Маркова, 26;

- с кадастровым номером 59:32:0100009:6832, расположенный по адресу: Пермский край, Пермский район, Юго-Камское с/п, п. Юго-Камский, ул. Куйбышева, 53;

- с кадастровым номером 59:32:0100009:6833, расположенный по адресу: Пермский край, Пермский район, Юго-Камское с/п, п. Юго-Камский, ул. Куйбышева, 53;

- с кадастровым номером 59:32:0100009:692, расположенный по адресу: Пермский край, Пермский район, Юго-Камское с/п, п. Юго-Камский, ул. Пермская, 3;

- с кадастровым номером 59:32:0100009:695, расположенный по адресу: Пермский край, Пермский район, Юго-Камское с/п, п. Юго-Камский, ул. Пермская, 2;

- с кадастровым номером 59:32:0100009:87, расположенный по адресу: Пермский край, Пермский район, Юго-Камское с/п, п. Юго-Камский, ул. М. Маркова, 12.

Срок: 49 лет.

Цель: Для размещения объекта электросетевого хозяйства «ВЛ-0,4 кВ от ТП № 40157, ВЛ-0,4 кВ от ТП № 40173».

2. Утвердить границы публичного сервитута земельных участков, указанных в п. 1 настоящего распоряжения, согласно прилагаемой схеме расположения границ публичного сервитута.

3. Срок, в течение которого использование указанных в п. 1 настоящего распоряжения земельных участков в соответствии с их разрешенным использованием будет невозможно или существенно затруднено в связи с осуществлением сервитута – не установлен.

4. Порядок установления зон с особыми условиями использования территорий и содержание ограничений прав на земельные участки в границах таких зон установлен Постановлением Правительства РФ от 24.02.2009 № 160

«О порядке установления охранных зон объектов электросетевого хозяйства и особых условий использования земельных участков, расположенных в границах таких зон».

5. Плата за публичный сервитут не устанавливается в соответствии с ч. 4 ст. 3.6 Федерального закона от 25.10.2001 года № 137-ФЗ «О введении в действие Земельного кодекса Российской Федерации».

6. Комитету имущественных отношений администрации Пермского муниципального района в течение 5 рабочих дней со дня подписания настоящего распоряжения:

6.1. Направить настоящее распоряжение правообладателям земельных участков, указанных в п. 1 распоряжения;

6.2. Направить настоящее распоряжение в Управление Федеральной службы государственной регистрации, кадастра и картографии по Пермскому краю;

6.3. Направить настоящее распоряжение в ОАО «МРСК Урала», а также сведения о лицах, являющихся правообладателями земельных участков, сведения о лицах, подавших заявления об учете их прав (обременений прав) на земельные участки, способах связи с ними, копии документов, подтверждающих права указанных лиц на земельные участки;

6.4. Направить в администрацию Юго-Камского сельского поселения настоящее распоряжение для опубликования в порядке, установленном для официального опубликования (обнародования) муниципальных правовых актов уставом поселения.

7. Разместить настоящее распоряжение на сайте Пермского муниципального района www.permraion.ru.

8. Настоящее распоряжение вступает в силу со дня его подписания.

9. Контроль исполнения распоряжения оставляю за собой.

Председатель комитета



Д.В. Ракицкий

Приложение № 1
к распоряжению
комитета имущественных
отношений администрации
Пермского муниципального района
от 24.05.2022 № 2081

ОПИСАНИЕ МЕСТОПОЛОЖЕНИЯ ГРАНИЦ

Публичный сервитут для размещения объекта электросетевого хозяйства «ВЛ-0,4 кВ от ТП №40157, ВЛ-0,4 кВ от ТП №40173»

(наименование объекта, местоположение границ которого описано (далее - объект)

Раздел 1

Сведения об объекте

Сведения об объекте		
№ п/п	Характеристики объекта	Описание характеристик
1	2	3
1	Местоположение объекта	Пермский край, Пермский район, поселок Юго-Камский
2	Площадь объекта +/- величина погрешности определения площади (Р +/- Дельта Р)	13314 кв.м ± 24 кв.м
3	Иные характеристики объекта	Публичный сервитут для размещения объекта электросетевого хозяйства «ВЛ-0,4 кВ от ТП №40157, ВЛ-0,4 кВ от ТП №40173» на срок 49 лет

Приложение № 2
к распоряжению
комитета имущественных
отношений администрации
Пермского муниципального района
от 24.05.2022 № 2081

Сведения о местоположении границ объекта					
1. Система координат <u>МСК-59, зона 2</u>					
2. Сведения о характерных точках границ объекта					
Обозначение характерных точек границ	Координаты, м		Метод определения координат характерной точки	Средняя квадратическая погрешность положения характерной точки (М), м	Описание обозначения точки на местности (при наличии)
	X	Y			
1	2	3	4	5	6
Зона(1)	-	-	-	-	-
1	484155.54	2191062.12	Метод спутниковых геодезических измерений (определений)	0,10	-
2	484177.50	2191069.60	Метод спутниковых геодезических измерений (определений)	0,10	-
3	484211.70	2191086.59	Метод спутниковых геодезических измерений (определений)	0,10	-
4	484250.24	2191106.70	Метод спутниковых геодезических измерений (определений)	0,10	-
5	484261.31	2191124.53	Метод спутниковых геодезических измерений (определений)	0,10	-
6	484246.86	2191153.96	Метод спутниковых геодезических измерений (определений)	0,10	-
7	484228.28	2191197.60	Метод спутниковых геодезических измерений (определений)	0,10	-
8	484200.84	2191256.60	Метод спутниковых геодезических измерений (определений)	0,10	-
9	484207.27	2191258.20	Метод спутниковых геодезических измерений (определений)	0,10	-
10	484234.72	2191198.87	Метод спутниковых геодезических измерений (определений)	0,10	-
11	484239.28	2191200.92	Метод спутниковых геодезических измерений (определений)	0,10	-
12	484210.94	2191262.14	Метод спутниковых геодезических измерений (определений)	0,10	-
13	484195.56	2191298.80	Метод спутниковых геодезических измерений (определений)	0,10	-
14	484165.64	2191360.25	Метод спутниковых геодезических измерений (определений)	0,10	-
15	484193.23	2191377.16	Метод спутниковых геодезических измерений (определений)	0,10	-
16	484190.62	2191381.42	Метод спутниковых геодезических измерений (определений)	0,10	-
17	484159.16	2191362.14	Метод спутниковых геодезических измерений (определений)	0,10	-
18	484191.00	2191296.74	Метод спутниковых геодезических измерений (определений)	0,10	-
19	484205.22	2191262.84	Метод спутниковых геодезических измерений (определений)	0,10	-
20	484198.72	2191261.23	Метод спутниковых геодезических измерений (определений)	0,10	-
21	484110.06	2191449.68	Метод спутниковых геодезических измерений (определений)	0,10	-
22	484105.55	2191447.52	Метод спутниковых геодезических измерений (определений)	0,10	-
23	484194.20	2191259.04	Метод спутниковых геодезических измерений (определений)	0,10	-
24	484147.64	2191222.63	Метод спутниковых геодезических измерений (определений)	0,10	-
25	484104.48	2191190.02	Метод спутниковых геодезических измерений (определений)	0,10	-
26	484090.96	2191216.97	Метод спутниковых геодезических измерений (определений)	0,10	-
27	484096.86	2191259.56	Метод спутниковых геодезических измерений (определений)	0,10	-
28	484099.98	2191291.14	Метод спутниковых геодезических измерений (определений)	0,10	-
29	484097.12	2191340.51	Метод спутниковых геодезических измерений (определений)	0,10	-
30	484093.33	2191389.16	Метод спутниковых геодезических измерений (определений)	0,10	-
31	484091.99	2191439.28	Метод спутниковых геодезических измерений (определений)	0,10	-
32	484006.43	2191370.78	Метод спутниковых геодезических измерений (определений)	0,10	-
33	484019.72	2191345.74	Метод спутниковых геодезических измерений (определений)	0,10	-
34	484006.78	2191313.02	Метод спутниковых геодезических измерений (определений)	0,10	-
35	484011.44	2191311.18	Метод спутниковых геодезических измерений (определений)	0,10	-
36	484025.22	2191346.04	Метод спутниковых геодезических измерений (определений)	0,10	-
37	484012.79	2191369.46	Метод спутниковых геодезических измерений (определений)	0,10	-
38	484087.26	2191429.07	Метод спутниковых геодезических измерений (определений)	0,10	-
39	484088.34	2191388.90	Метод спутниковых геодезических измерений (определений)	0,10	-
40	484092.12	2191340.17	Метод спутниковых геодезических измерений (определений)	0,10	-
41	484094.96	2191291.24	Метод спутниковых геодезических измерений (определений)	0,10	-
42	484091.89	2191260.14	Метод спутниковых геодезических измерений (определений)	0,10	-
43	484085.79	2191216.12	Метод спутниковых геодезических измерений (определений)	0,10	-
44	484101.00	2191185.80	Метод спутниковых геодезических измерений (определений)	0,10	-
45	484099.93	2191178.74	Метод спутниковых геодезических измерений (определений)	0,10	-
46	484099.31	2191179.22	Метод спутниковых геодезических измерений (определений)	0,10	-
47	484076.40	2191170.17	Метод спутниковых геодезических измерений (определений)	0,10	-

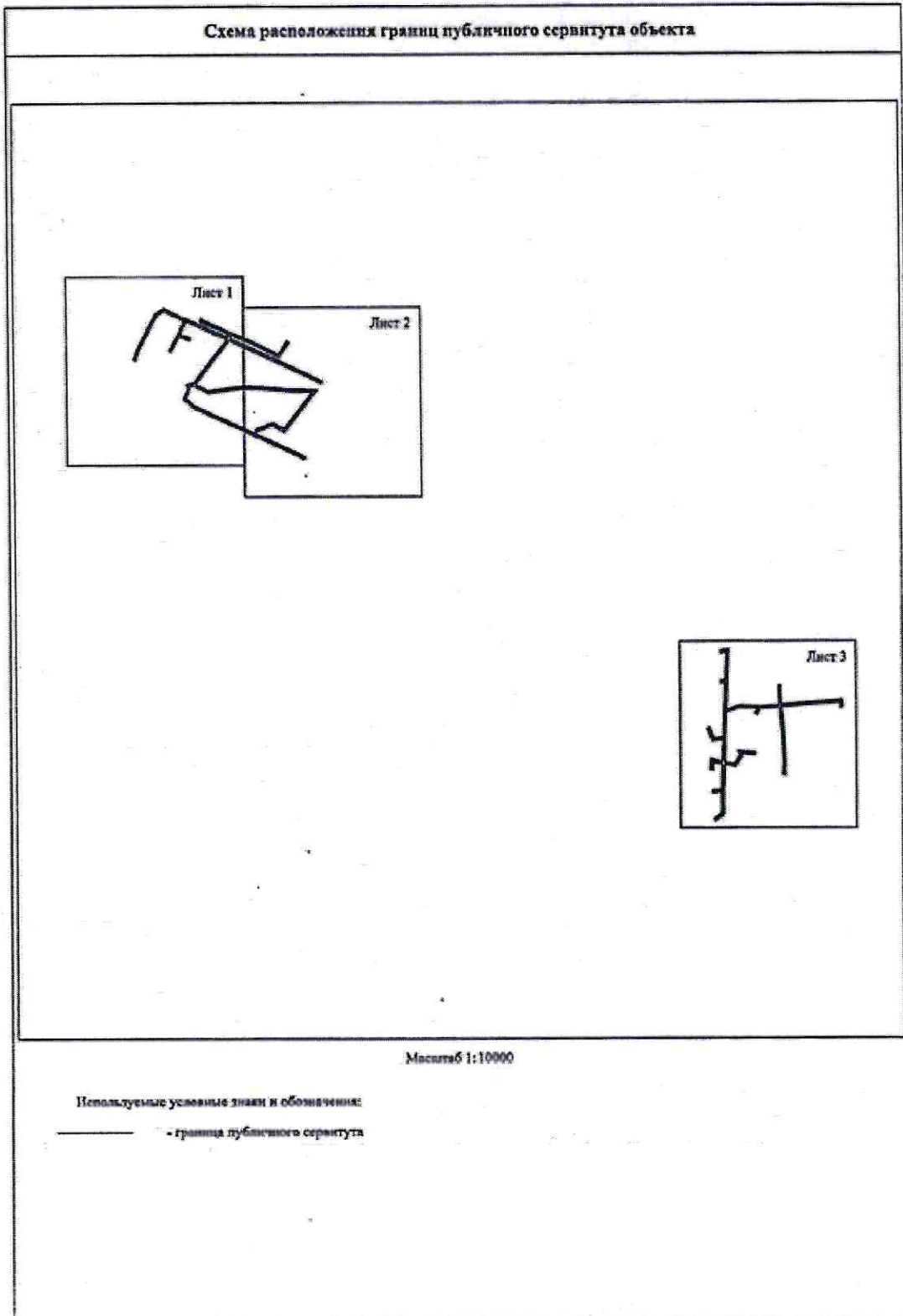
Приложение № 4
к распоряжению
комитета имущественных
отношений администрации
Пермского муниципального района
от 24.05.2022 № 2081

113	483431.30	2192339.35	Метод спутниковых геодезических измерений (определений)	0.10	-
114	483433.03	2192301.98	Метод спутниковых геодезических измерений (определений)	0.10	-
115	483423.82	2192273.64	Метод спутниковых геодезических измерений (определений)	0.10	-
116	483368.08	2192271.26	Метод спутниковых геодезических измерений (определений)	0.10	-
117	483318.18	2192270.31	Метод спутниковых геодезических измерений (определений)	0.10	-
118	483315.81	2192290.08	Метод спутниковых геодезических измерений (определений)	0.10	-
119	483333.33	2192301.38	Метод спутниковых геодезических измерений (определений)	0.10	-
120	483342.58	2192297.90	Метод спутниковых геодезических измерений (определений)	0.10	-
121	483340.36	2192312.22	Метод спутниковых геодезических измерений (определений)	0.10	-
122	483339.80	2192332.40	Метод спутниковых геодезических измерений (определений)	0.10	-
123	483334.80	2192332.26	Метод спутниковых геодезических измерений (определений)	0.10	-
124	483335.38	2192311.78	Метод спутниковых геодезических измерений (определений)	0.10	-
125	483336.33	2192305.58	Метод спутниковых геодезических измерений (определений)	0.10	-
126	483332.73	2192306.94	Метод спутниковых геодезических измерений (определений)	0.10	-
127	483310.47	2192292.60	Метод спутниковых геодезических измерений (определений)	0.10	-
128	483313.17	2192270.32	Метод спутниковых геодезических измерений (определений)	0.10	-
129	483289.76	2192269.04	Метод спутниковых геодезических измерений (определений)	0.10	-
130	483258.66	2192268.24	Метод спутниковых геодезических измерений (определений)	0.10	-
131	483208.92	2192268.35	Метод спутниковых геодезических измерений (определений)	0.10	-
132	483156.88	2192250.68	Метод спутниковых геодезических измерений (определений)	0.10	-
133	483201.00	2192247.86	Метод спутниковых геодезических измерений (определений)	0.10	-
134	483211.56	2192263.34	Метод спутниковых геодезических измерений (определений)	0.10	-
135	483256.12	2192263.24	Метод спутниковых геодезических измерений (определений)	0.10	-
136	483255.63	2192244.76	Метод спутниковых геодезических измерений (определений)	0.10	-
137	483260.63	2192244.62	Метод спутниковых геодезических измерений (определений)	0.10	-
138	483261.12	2192263.30	Метод спутниковых геодезических измерений (определений)	0.10	-
139	483289.96	2192264.04	Метод спутниковых геодезических измерений (определений)	0.10	-
140	483314.02	2192265.36	Метод спутниковых геодезических измерений (определений)	0.10	-
141	483318.38	2192246.69	Метод спутниковых геодезических измерений (определений)	0.10	-
142	483302.94	2192246.22	Метод спутниковых геодезических измерений (определений)	0.10	-
143	483303.10	2192241.22	Метод спутниковых геодезических измерений (определений)	0.10	-
144	483326.22	2192241.92	Метод спутниковых геодезических измерений (определений)	0.10	-
145	483319.30	2192265.52	Метод спутниковых геодезических измерений (определений)	0.10	-
146	483365.42	2192266.22	Метод спутниковых геодезических измерений (определений)	0.10	-
147	483363.50	2192244.76	Метод спутниковых геодезических измерений (определений)	0.10	-
76	483388.82	2192234.69	Метод спутниковых геодезических измерений (определений)	0.10	-

3. Сведения о характерных точках части (частей) границы объекта

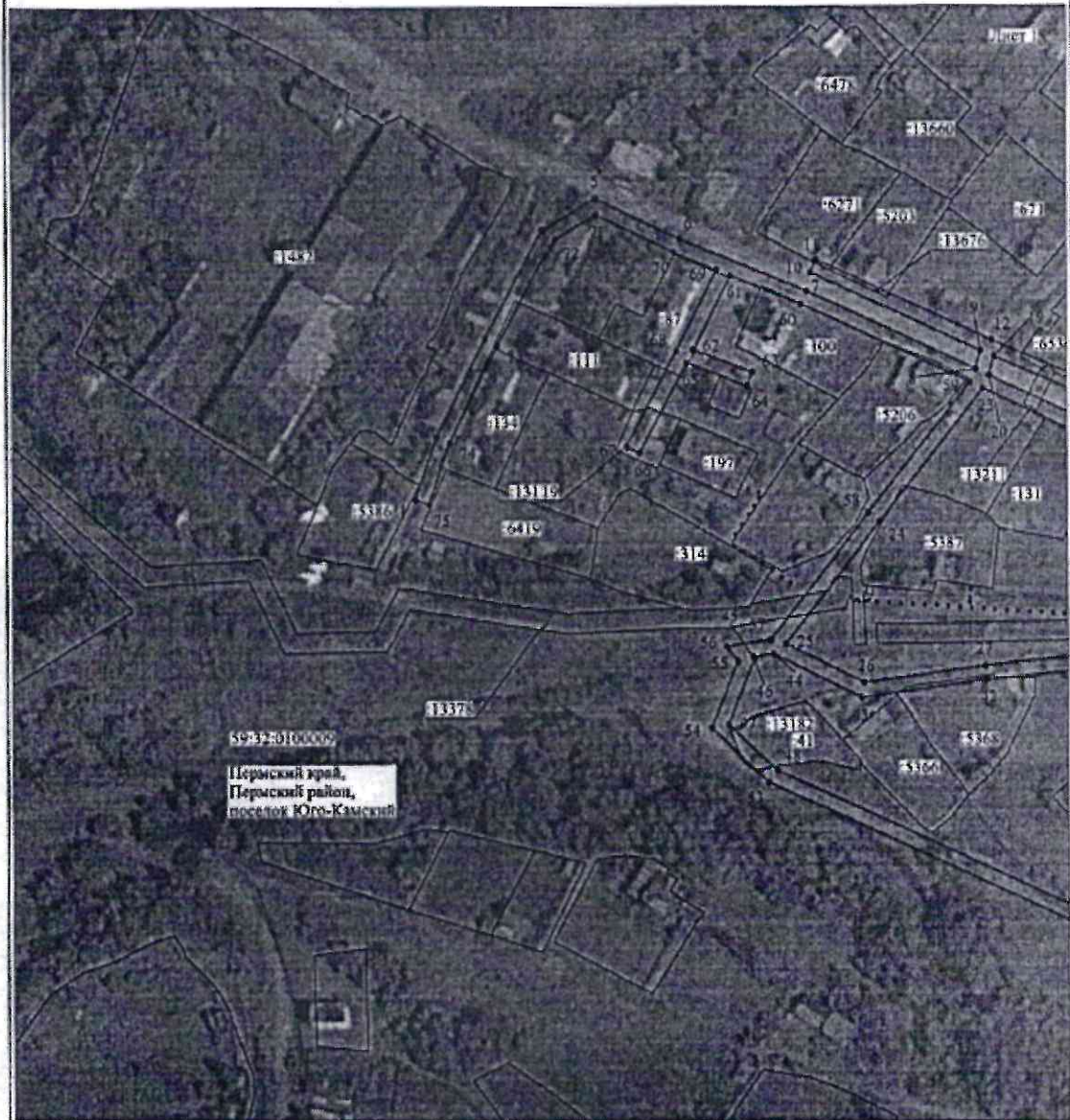
Обозначение характерных точек части границы	Координаты, м		Метод определения координат характерной точки	Средняя квадратическая погрешность положения характерной точки (M), м	Описание обозначения точки на местности (при наличии)
	X	Y			
1	2	3	4	5	6
-	-	-	-	-	-

Приложение № 5
к распоряжению
комитета имущественных
отношений администрации
Пермского муниципального района
от 24.05.2022 № 2081



Приложение № 6
к распоряжению
комитета имущественных
отношений администрации
Пермского муниципального района
от 24.05.2022 № 2081

Схема расположения границ публичного сервитута объекта



Масштаб 1:2000

Используемые условные знаки и обозначения:

- | | |
|----|---|
| №1 | - номер опоры |
| — | - граница публичного сервитута |
| — | - граница кадастрового деления |
| — | - граница населенного пункта |
| — | - граница земельного участка, имеющегося в ЕГРН |

- | | |
|------------------|---|
| 59:32:1170001:34 | - кадастровый номер земельного участка, имеющегося в ЕГРН |
| 59:32:1170001 | - номер кадастрового квартала |
| 1 • | - обозначение характерных точек границ |

Приложение № 7
к распоряжению
комитета имущественных
отношений администрации
Пермского муниципального района
от 24.05.2022 № 2081



Приложение № 8
к распоряжению
комитета имущественных
отношений администрации
Пермского муниципального района
от 24.05.2022 № 2081

Схема расположения границ публичного сервитута объекта



Масштаб 1:2000

Используемые условные знаки и обозначения:

- | | |
|------------------|---|
| №1 | - номер опоры |
| — | - граница публичного сервитута |
| — | - граница кадастрового деления |
| — | - граница населенного пункта |
| — | - граница земельного участка, имеющегося в ЕГРН |
| 59:32:1170001:34 | - кадастровый номер земельного участка, имеющегося в ЕГРН |
| 59:32:1170001 | - номер кадастрового квартала |
| 1 * | - обозначение характерных точек границ |

